



LOKAL DOLINA_02

Budynek D - Piętro 1

Lokal nr 2

POWIERZCHNIA UŻYTKOWA 68,20 M²

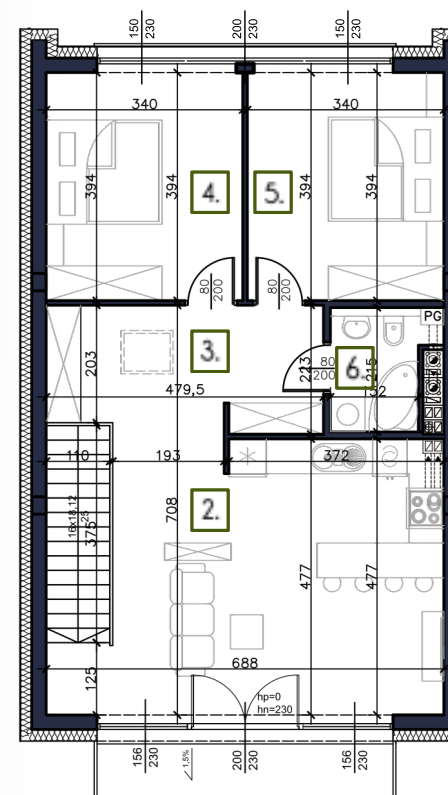


APARTAMENTY
VISTULA

tel. 728 746 000

biuro@apartamentyvistula.pl

www.apartamentyvistula.pl



D02/01	KOMUNIKACJA	10,03 m ²
D02/02	POKÓJ DZIENNY Z ANEKSEM KUCH.	27,83 m ²
D02/03	SYPIALNIA	13,39 m ²
D02/04	SYPIALNIA	13,39 m ²
D02/05	ŁAZIENKA	3,56 m ²

Ze względu na trwające prace projektowe i realizację budowy powierzchnie mogą ulec zmianie. Wyposażenie tylko w celach prezentacji - nie stanowi zobowiązania umownego. Karta do celów poglądowych - nie stanowi zobowiązania umownego dewelopera.



POZNAJ KORZYŚCI APARTAMENTU DOLINA 02



Spokojna, widokowa
lokalizacja w sercu
Beskidów



Nowoczesna
architektura i wysoki
standard wykończenia



Aktywność 360°
(4 pory roku i różne
aktywności)



Strefa relaksu dla gości
– sauna, jacuzzi,
siłownia



Silny potencjał
inwestycyjny w
górkim kurorcie



Wyposażenie tylko w celach prezentacji - nie stanowi zobowiązania umownego.
Karta do celów poglądowych - nie stanowi zobowiązania umownego dewelopera.