



# LOKAL FOREST\_01

Budynek F - Parter

Lokal nr 1

**POWIERZCHNIA UŻYTKOWA 37,98 M<sup>2</sup>**

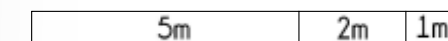
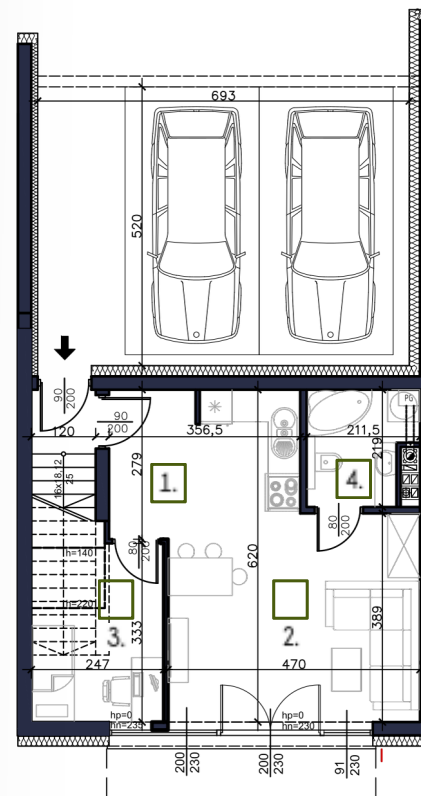


APARTAMENTY  
**VISTULA**

tel. 728 746 000

[biuro@apartamentyvistula.pl](mailto:biuro@apartamentyvistula.pl)

[www.apartamentyvistula.pl](http://www.apartamentyvistula.pl)



F01/01	PRZEDPOKÓJ	4,50 m <sup>2</sup>
F01/02	POKÓJ DZIENNY Z ANEKSEM KUCH.	22,50 m <sup>2</sup>
F01/03	SYPIALNIA	6,88 m <sup>2</sup>
F01/04	ŁAZIENKA	4,10 m <sup>2</sup>

Ze względu na trwające prace projektowe i realizację budowy powierzchnie mogą ulec zmianie. Wyposażenie tylko w celach prezentacji - nie stanowi zobowiązania umownego. Karta do celów poglądowych - nie stanowi zobowiązania umownego dewelopera.



## POZNAJ KORZYŚCI APARTAMENTU FOREST 01



Spokojna, widokowa  
lokalizacja w sercu  
Beskidów



Nowoczesna  
architektura i wysoki  
standard wykończenia



Aktywność 360°  
(4 pory roku i różne  
aktywności)



Strefa relaksu dla gości  
– sauna, jacuzzi,  
siłownia



Silny potencjał  
inwestycyjny w  
górkim kurorcie



Wyposażenie tylko w celach prezentacji - nie stanowi zobowiązania umownego.  
Karta do celów poglądowych - nie stanowi zobowiązania umownego dewelopera.