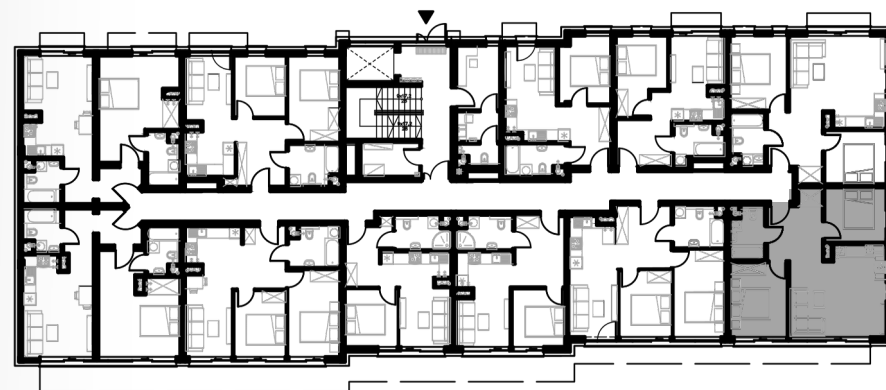


LOKAL WIDOK_04

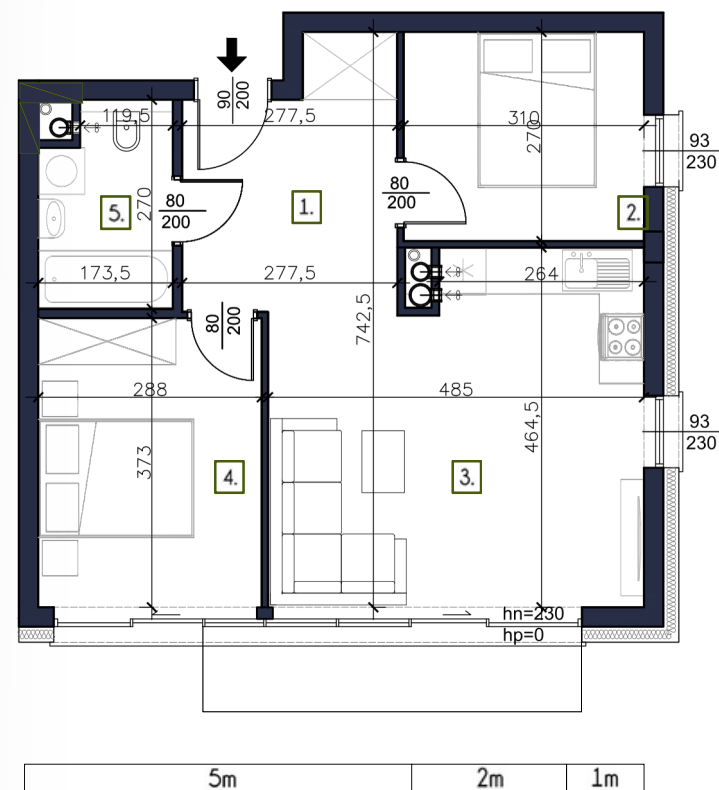
Budynek Główny - Parter
Lokal nr 4

POWIERZCHNIA UŻYTKOWA 52,76 M²



APARTAMENTY
VISTULA

tel. 728 746 000
oferta@apartamentyvistula.pl
www.apartamentyvistula.pl



W04/01 PRZEDPOKÓJ	8,66 m ²
W04/02 SYPIALNIA	8,36 m ²
W04/03 POKÓJ DZIENNY Z ANEKSEM KUCH.	20,65 m ²
W04/04 SYPIALNIA	10,75 m ²
W04/05 ŁAZIENKA	4,34 m ²

Ze względu na trwające prace projektowe i realizację budowy powierzchnie mogą ulec zmianie. Wyposażenie tylko w celach prezentacji - nie stanowi zobowiązania umownego. Karta do celów poglądowych - nie stanowi zobowiązania umownego dewelopera.



POZNAJ KORZYŚCI APARTAMENTU WIDOK 04



Spokojna, widokowa
lokalizacja w sercu
Beskidów



Nowoczesna
architektura i wysoki
standard wykończenia



Aktywność 360°
(4 pory roku i różne
aktywności)



Strefa relaksu dla gości
– sauna, jacuzzi,
siłownia



Silny potencjał
inwestycyjny w
górkim kurorcie



Wyposażenie tylko w celach prezentacji - nie stanowi zobowiązania umownego.
Karta do celów poglądowych - nie stanowi zobowiązania umownego dewelopera.