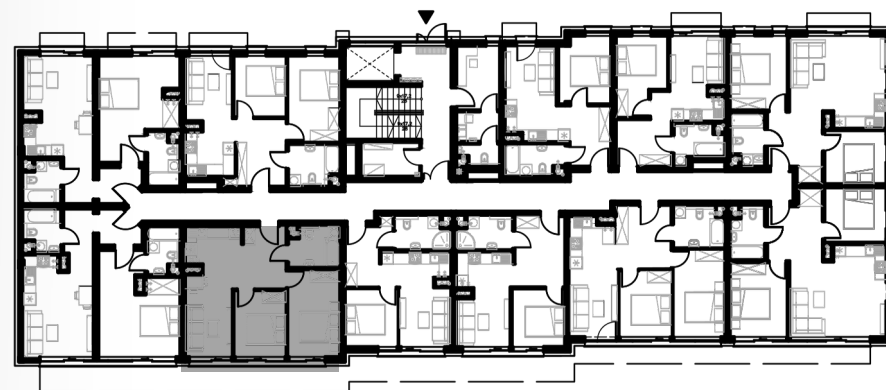




# LOKAL WIDOK\_08

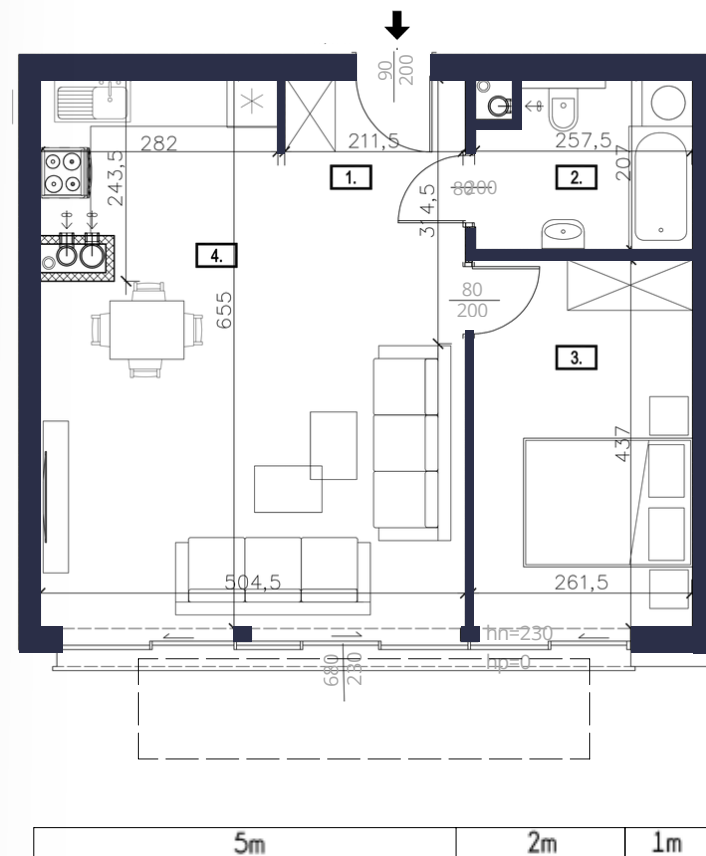
Budynek Główny - Parter  
Lokal nr 8

**POWIERZCHNIA UŻYTKOWA 48,86 M<sup>2</sup>**



APARTAMENTY  
VISTULA

tel. 728 746 000  
oferta@apartamentyvistula.pl  
www.apartamentyvistula.pl



W08/01 PRZEDPOKÓJ	6,92 m <sup>2</sup>
W08/02 ŁAZIENKA	4,95 m <sup>2</sup>
W08/03 SYPIALNIA	11,42 m <sup>2</sup>
W08/04 POKÓJ DZIENNY Z ANEKSEM KUCH.	25,56 m <sup>2</sup>

Ze względu na trwające prace projektowe i realizację budowy powierzchnie mogą ulec zmianie. Wyposażenie tylko w celach prezentacji - nie stanowi zobowiązania umownego. Karta do celów poglądowych - nie stanowi zobowiązania umownego dewelopera.



## POZNAJ KORZYŚCI APARTAMENTU WIDOK 08



Spokojna, widokowa  
lokalizacja w sercu  
Beskidów



Nowoczesna  
architektura i wysoki  
standard wykończenia



Aktywność 360°  
(4 pory roku i różne  
aktywności)



Strefa relaksu dla gości  
– sauna, jacuzzi,  
siłownia



Silny potencjał  
inwestycyjny w  
górkim kurorcie



Wyposażenie tylko w celach prezentacji - nie stanowi zobowiązania umownego.  
Karta do celów poglądowych - nie stanowi zobowiązania umownego dewelopera.