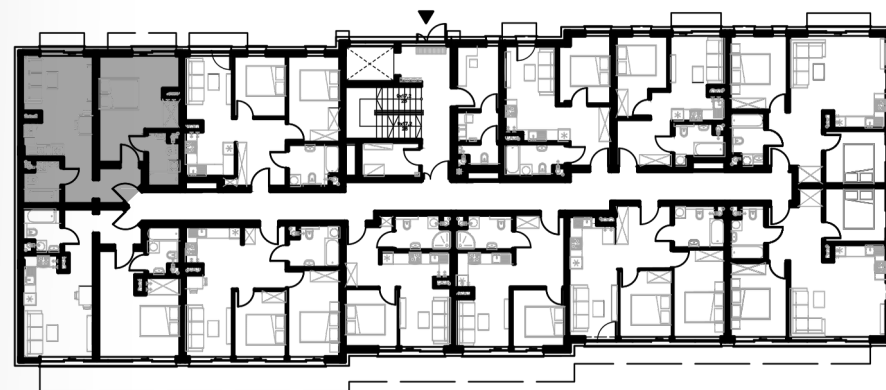




LOKAL WIDOK_10

Budynek Główny - Parter
Lokal nr 10

POWIERZCHNIA UŻYTKOWA 50,87 M²

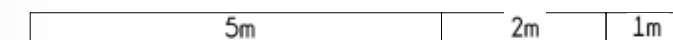
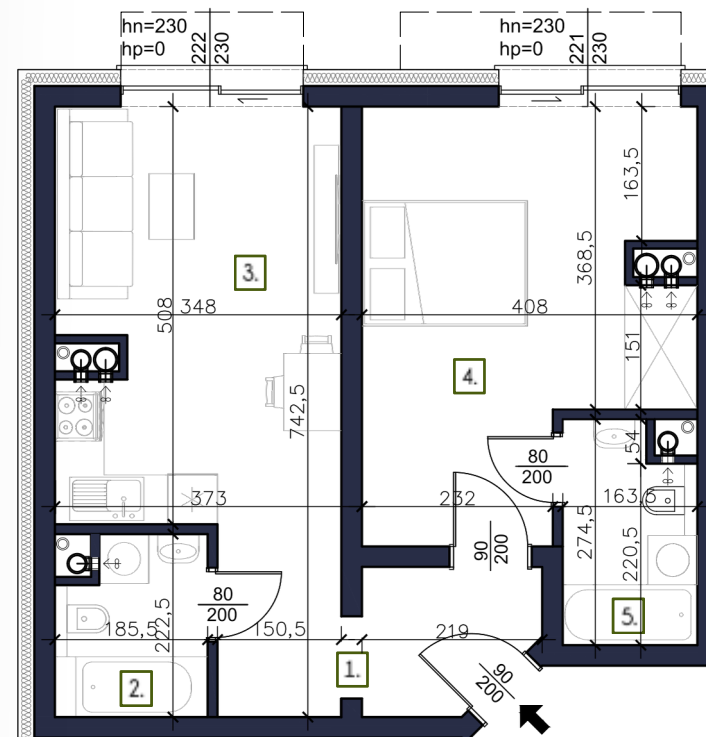


APARTAMENTY
VISTULA

tel. 728 746 000

oferta@apartamentyvistula.pl

www.apartamentyvistula.pl



W10/01 PRZEDPOKÓJ	7,30 m ²
W10/02 ŁAZIENKA	3,78 m ²
W10/03 POKÓJ DZIENNY Z ANEKSEM KUCH.	17,21 m ²
W10/04 SYPIALNIA	18,41 m ²
W10/05 ŁAZIENKA	4,16 m ²

Ze względu na trwające prace projektowe i realizację budowy powierzchnie mogą ulec zmianie. Wyposażenie tylko w celach prezentacji - nie stanowi zobowiązania umownego. Karta do celów poglądowych - nie stanowi zobowiązania umownego dewelopera.



POZNAJ KORZYŚCI APARTAMENTU WIDOK 10



Spokojna, widokowa
lokalizacja w sercu
Beskidów



Nowoczesna
architektura i wysoki
standard wykończenia



Aktywność 360°
(4 pory roku i różne
aktywności)



Strefa relaksu dla gości
– sauna, jacuzzi,
siłownia



Silny potencjał
inwestycyjny w
górkim kurorcie



Wyposażenie tylko w celach prezentacji - nie stanowi zobowiązania umownego.
Karta do celów poglądowych - nie stanowi zobowiązania umownego dewelopera.