

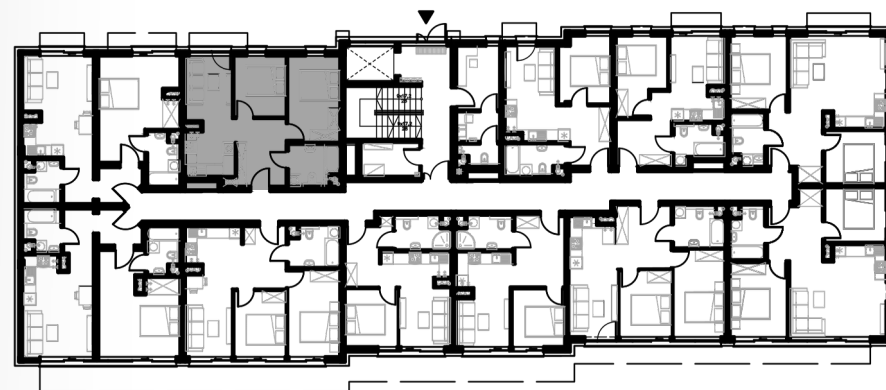


# LOKAL WIDOK\_11

Budynek W - Parter

Lokal nr 11

**POWIERZCHNIA UŻYTKOWA 48,33 M<sup>2</sup>**

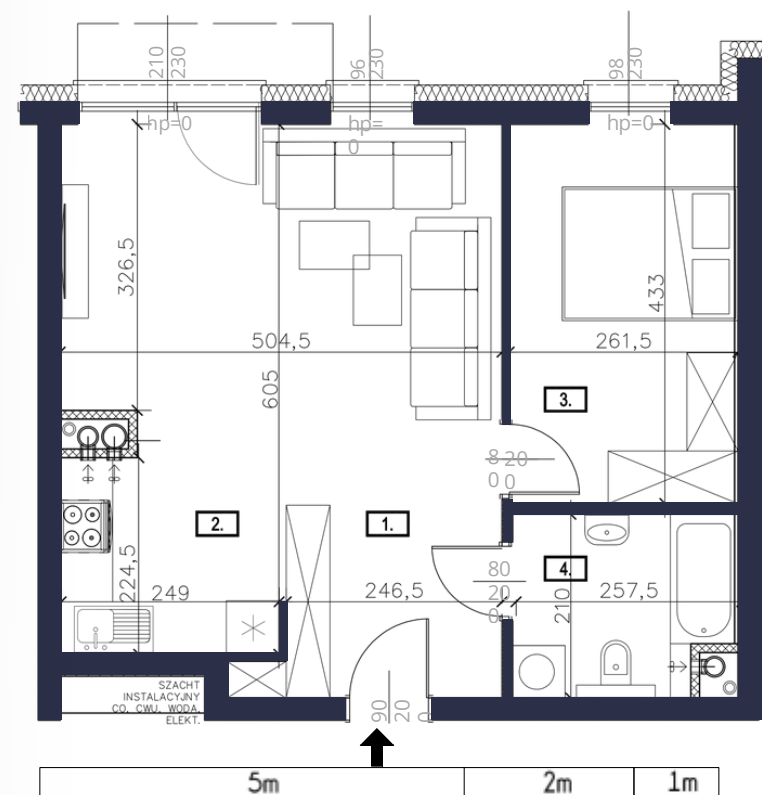


APARTAMENTY  
**VISTULA**

tel. 728 746 000

[oferta@apartamentyvistula.pl](mailto:oferta@apartamentyvistula.pl)

[www.apartamentyvistula.pl](http://www.apartamentyvistula.pl)



W11/01	PRZEDPOKÓJ	8,68 m <sup>2</sup>
W11/02	POKÓJ DZIENNY Z ANEKSEM KUCH.	23,26 m <sup>2</sup>
W11/03	SYPIALNIA	11,32 m <sup>2</sup>
W11/04	ŁAZIENKA	5,08 m <sup>2</sup>

Ze względu na trwające prace projektowe i realizację budowy powierzchnie mogą ulec zmianie. Wyposażenie tylko w celach prezentacji - nie stanowi zobowiązania umownego. Karta do celów poglądowych - nie stanowi zobowiązania umownego dewelopera.



## POZNAJ KORZYŚCI APARTAMENTU WIDOK 11



Spokojna, widokowa  
lokalizacja w sercu  
Beskidów



Nowoczesna  
architektura i wysoki  
standard wykończenia



Aktywność 360°  
(4 pory roku i różne  
aktywności)



Strefa relaksu dla gości  
– sauna, jacuzzi,  
siłownia



Silny potencjał  
inwestycyjny w  
górkim kurorcie



Wyposażenie tylko w celach prezentacji - nie stanowi zobowiązania umownego.  
Karta do celów poglądowych - nie stanowi zobowiązania umownego dewelopera.