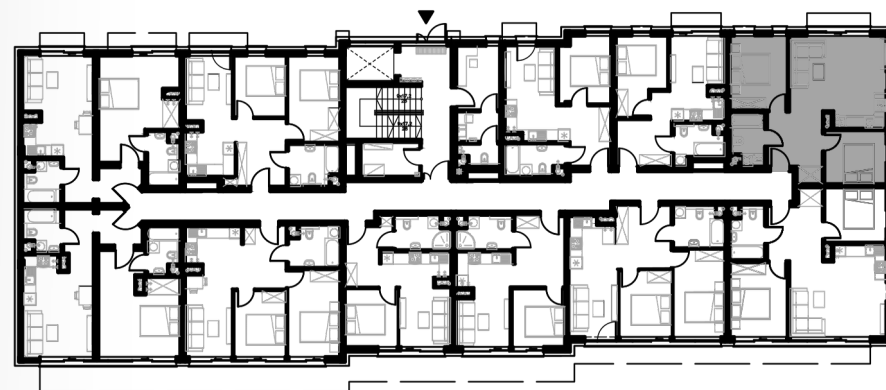




# LOKAL WIDOK\_14

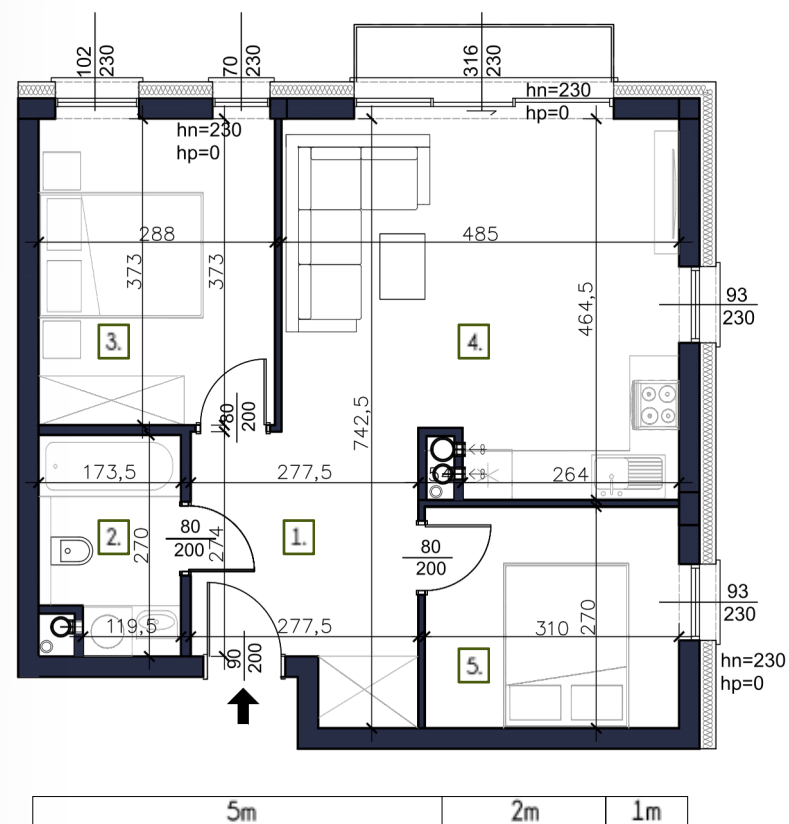
Budynek Główny - Piętro 1  
Lokal nr 14

**POWIERZCHNIA UŻYTKOWA 52,76 M<sup>2</sup>**



APARTAMENTY  
VISTULA

tel. 728 746 000  
oferta@apartamentyvistula.pl  
www.apartamentyvistula.pl



W14/01	PRZEDPOKÓJ	8,56 m <sup>2</sup>
W14/02	ŁAZIENKA	4,34 m <sup>2</sup>
W14/03	SYPIALNIA	10,75 m <sup>2</sup>
W14/04	POKÓJ DZIENNY Z ANEKSEM KUCH.	20,65 m <sup>2</sup>
W14/05	SYPIALNIA	8,36 m <sup>2</sup>

Ze względu na trwające prace projektowe i realizację budowy powierzchnie mogą ulec zmianie. Wyposażenie tylko w celach prezentacji - nie stanowi zobowiązania umownego. Karta do celów poglądowych - nie stanowi zobowiązania umownego dewelopera.



## POZNAJ KORZYŚCI APARTAMENTU WIDOK 14



Spokojna, widokowa  
lokalizacja w sercu  
Beskidów



Nowoczesna  
architektura i wysoki  
standard wykończenia



Aktywność 360°  
(4 pory roku i różne  
aktywności)



Strefa relaksu dla gości  
– sauna, jacuzzi,  
siłownia



Silny potencjał  
inwestycyjny w  
górkim kurorcie



Wyposażenie tylko w celach prezentacji - nie stanowi zobowiązania umownego.  
Karta do celów poglądowych - nie stanowi zobowiązania umownego dewelopera.