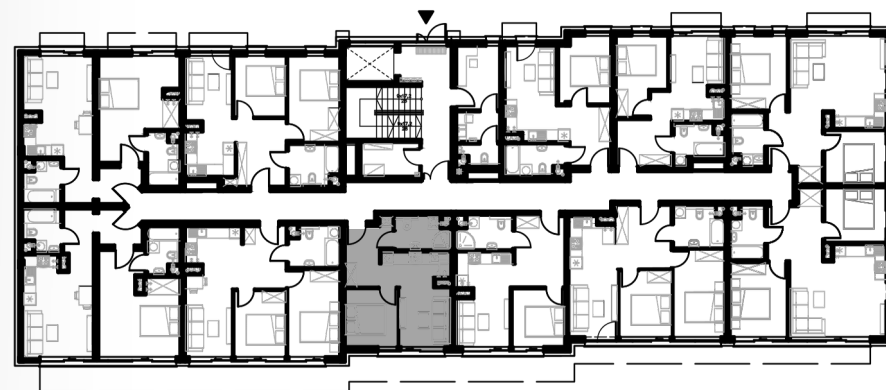




LOKAL WIDOK_18

Budynek Główny - Piętro 1
Lokal nr 18

POWIERZCHNIA UŻYTKOWA 31,88 M²

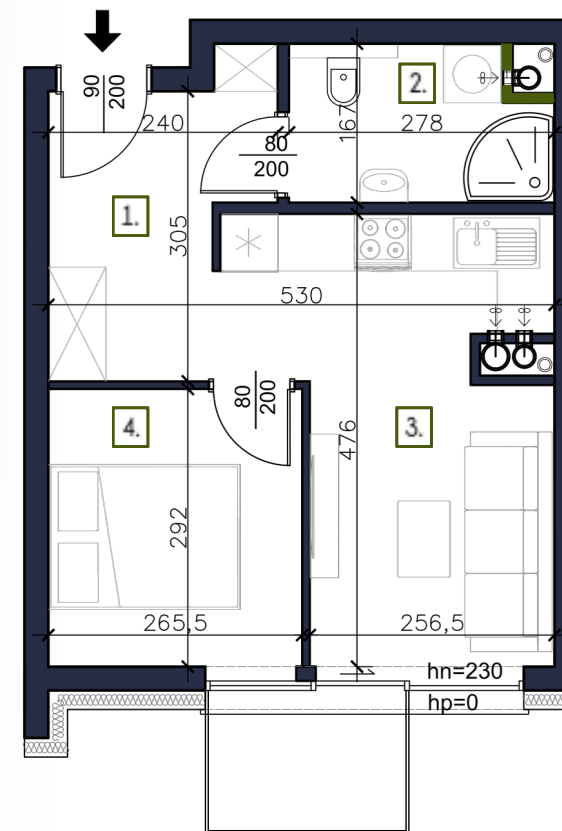


APARTAMENTY
VISTULA

tel. 728 746 000

oferta@apartamentyvistula.pl

www.apartamentyvistula.pl



W18/01 PRZEDPOKÓJ	6,46 m ²
W18/02 ŁAZIENKA	4,30 m ²
W18/03 POKÓJ DZIENNY Z ANEKSEM KUCH.	13,37 m ²
W18/04 SYPIALNIA	7,75 m ²

Ze względu na trwające prace projektowe i realizację budowy powierzchnie mogą ulec zmianie. Wyposażenie tylko w celach prezentacji - nie stanowi zobowiązania umownego. Karta do celów poglądowych - nie stanowi zobowiązania umownego dewelopera.



POZNAJ KORZYŚCI APARTAMENTU WIDOK 18



Spokojna, widokowa
lokalizacja w sercu
Beskidów



Nowoczesna
architektura i wysoki
standard wykończenia



Aktywność 360°
(4 pory roku i różne
aktywności)



Strefa relaksu dla gości
– sauna, jacuzzi,
siłownia



Silny potencjał
inwestycyjny w
górkim kurorcie



Wyposażenie tylko w celach prezentacji - nie stanowi zobowiązania umownego.
Karta do celów poglądowych - nie stanowi zobowiązania umownego dewelopera.