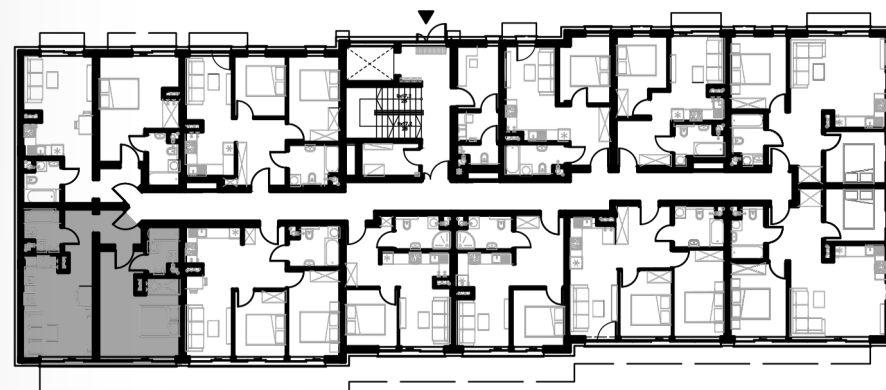




LOKAL WIDOK_20

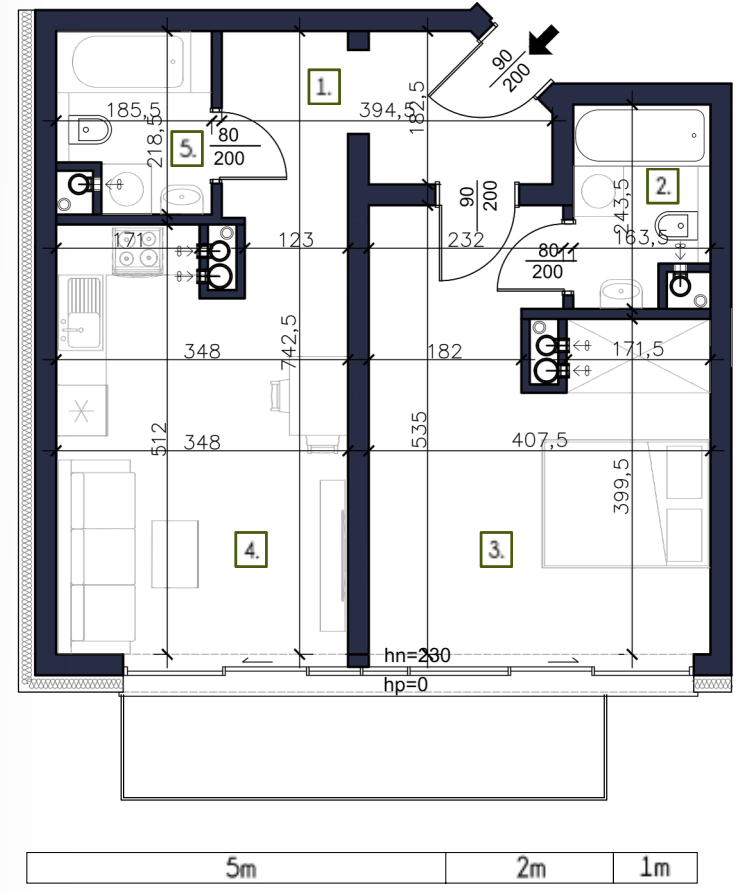
Budynek Główny - Piętro 1
Lokal nr 20

POWIERZCHNIA UŻYTKOWA 50,87 M²



APARTAMENTY
VISTULA

tel. 728 746 000
oferta@apartamentyvistula.pl
www.apartamentyvistula.pl



W20/01	PRZEDPOKÓJ	7,21 m ²
W20/02	ŁAZIENKA	3,64 m ²
W20/03	SYPIALNIA	18,89 m ²
W20/04	POKÓJ DZIENNY Z ANEKSEM KUCH.	17,35 m ²
W20/05	ŁAZIENKA	3,72 m ²

Ze względu na trwające prace projektowe i realizację budowy powierzchnie mogą ulec zmianie. Wyposażenie tylko w celach prezentacji - nie stanowi zobowiązania umownego. Karta do celów poglądowych - nie stanowi zobowiązania umownego dewelopera.



POZNAJ KORZYŚCI APARTAMENTU WIDOK 20



Spokojna, widokowa
lokalizacja w sercu
Beskidów



Nowoczesna
architektura i wysoki
standard wykończenia



Aktywność 360°
(4 pory roku i różne
aktywności)



Strefa relaksu dla gości
– sauna, jacuzzi,
siłownia



Silny potencjał
inwestycyjny w
górkim kurorcie



Wyposażenie tylko w celach prezentacji - nie stanowi zobowiązania umownego.
Karta do celów poglądowych - nie stanowi zobowiązania umownego dewelopera.