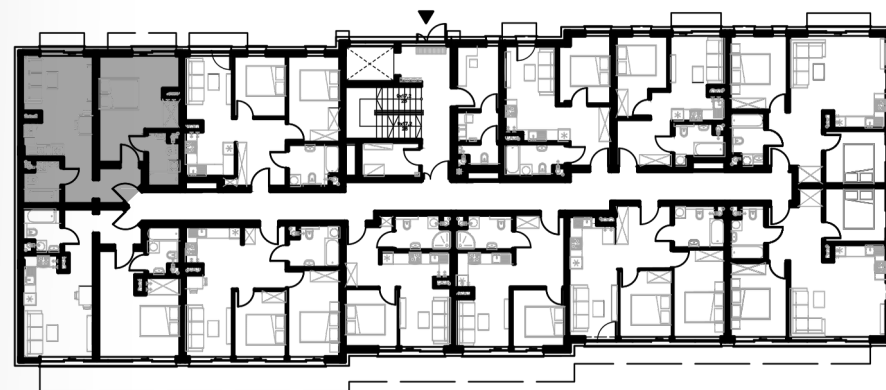




LOKAL WIDOK_21

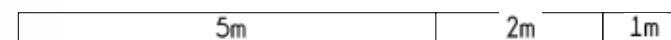
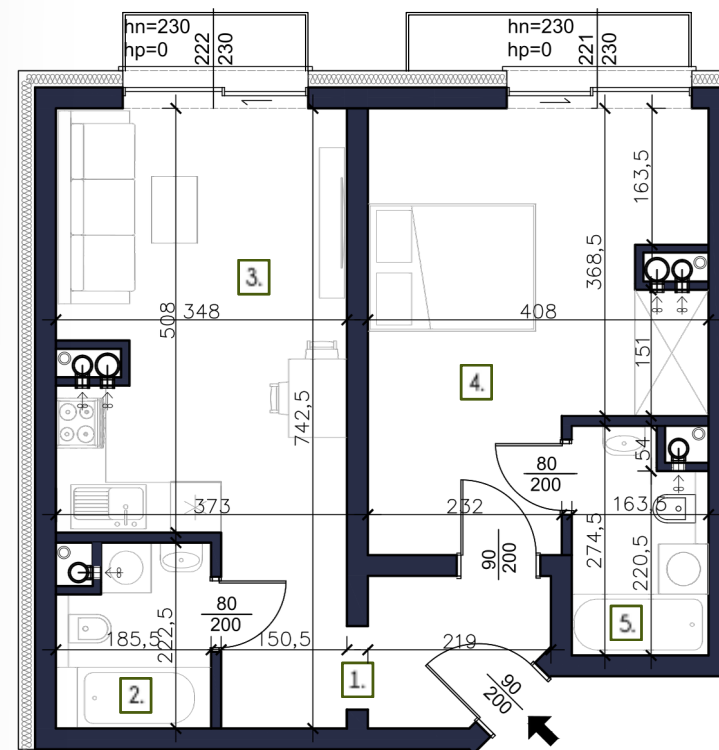
Budynek Główny - Piętro 1
Lokal nr 21

POWIERZCHNIA UŻYTKOWA 50,87 M²



APARTAMENTY
VISTULA

tel. 728 746 000
oferta@apartamentyvistula.pl
www.apartamentyvistula.pl



W21/01 PRZEDPOKÓJ	7,30 m²
W21/02 ŁAZIENKA	3,79 m²
W21/03 POKÓJ DZIENNY Z ANEKSEM KUCH.	17,21 m²
W21/04 SYPIALNIA	18,41 m²
W21/05 ŁAZIENKA	4,16 m²

Ze względu na trwające prace projektowe i realizację budowy powierzchnie mogą ulec zmianie. Wyposażenie tylko w celach prezentacji - nie stanowi zobowiązania umownego. Karta do celów poglądowych - nie stanowi zobowiązania umownego dewelopera.



POZNAJ KORZYŚCI APARTAMENTU WIDOK 21



Spokojna, widokowa
lokalizacja w sercu
Beskidów



Nowoczesna
architektura i wysoki
standard wykończenia



Aktywność 360°
(4 pory roku i różne
aktywności)



Strefa relaksu dla gości
– sauna, jacuzzi,
siłownia



Silny potencjał
inwestycyjny w
górkim kurorcie



Wyposażenie tylko w celach prezentacji - nie stanowi zobowiązania umownego.
Karta do celów poglądowych - nie stanowi zobowiązania umownego dewelopera.