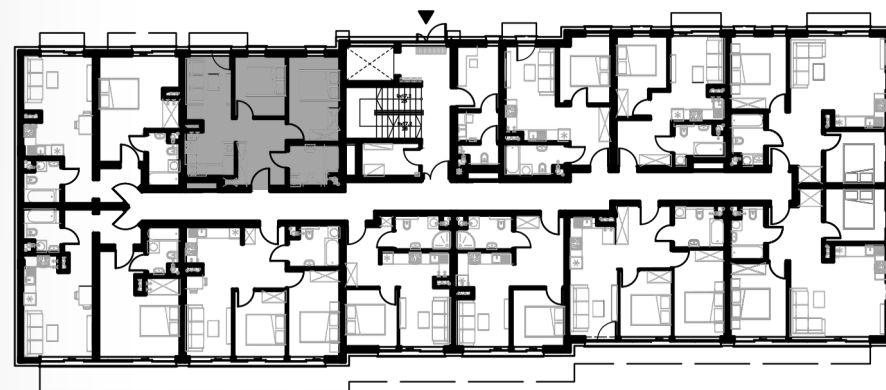




# LOKAL WIDOK\_22

Budynek Główny - Piętro 1  
Lokal nr 22

**POWIERZCHNIA UŻYTKOWA 48,33 M<sup>2</sup>**



APARTAMENTY  
VISTULA

tel. 728 746 000  
oferta@apartamentyvistula.pl  
www.apartamentyvistula.pl





## POZNAJ KORZYŚCI APARTAMENTU WIDOK 22



Spokojna, widokowa  
lokalizacja w sercu  
Beskidów



Nowoczesna  
architektura i wysoki  
standard wykończenia



Aktywność 360°  
(4 pory roku i różne  
aktywności)



Strefa relaksu dla gości  
– sauna, jacuzzi,  
siłownia



Silny potencjał  
inwestycyjny w  
górkim kurorcie



Wyposażenie tylko w celach prezentacji - nie stanowi zobowiązania umownego.  
Karta do celów poglądowych - nie stanowi zobowiązania umownego dewelopera.