

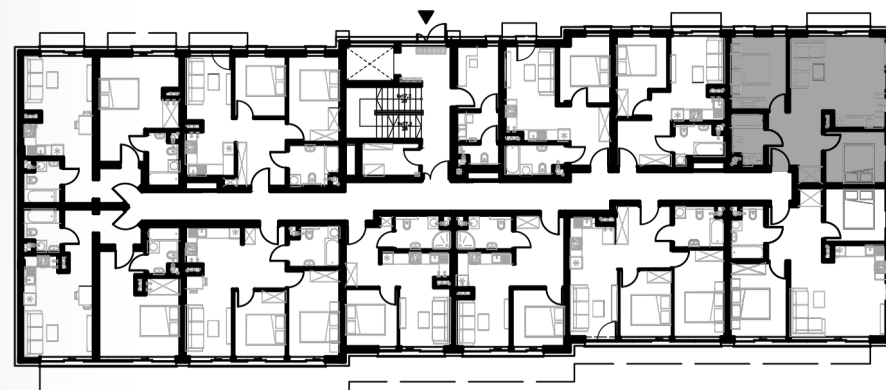


LOKAL WIDOK_25

Budynek Główny - Piętro 2

Lokal nr 25

POWIERZCHNIA UŻYTKOWA 53,04 M²

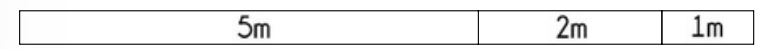
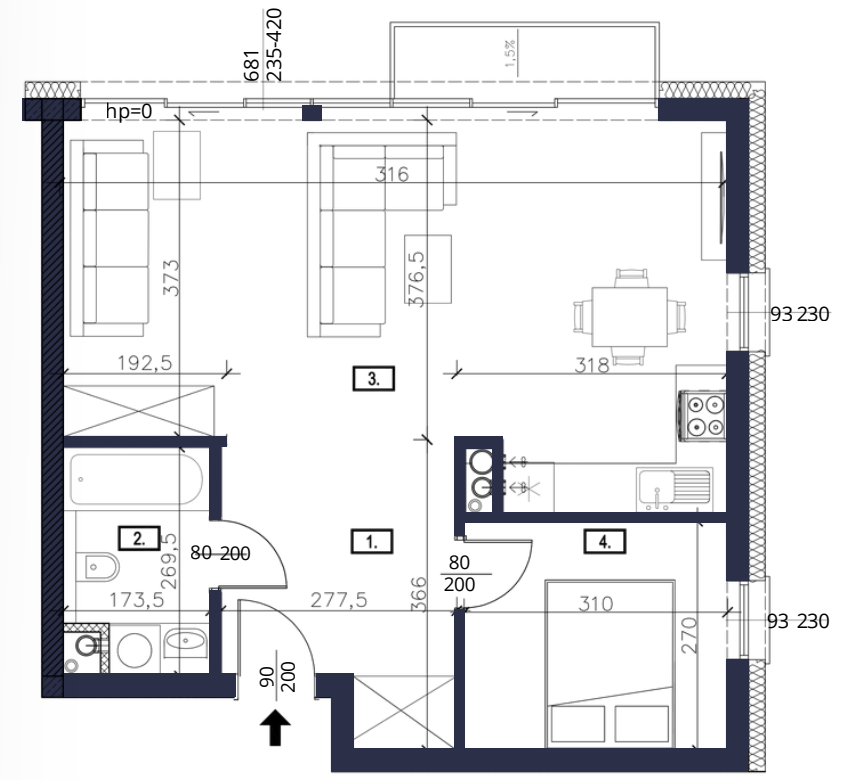


APARTAMENTY
VISTULA

tel. 728 746 000

oferta@apartamentyvistula.pl

www.apartamentyvistula.pl



W25/01 PRZEDPOKÓJ	8,66 m²
W25/02 ŁAZIENKA	31,78 m²
W25/03 POKÓJ DZIENNY Z ANEKSEM KUCH.	8,36 m²
W25/04 SYPIALNIA	4,34 m²

Ze względu na trwające prace projektowe i realizację budowy powierzchnie mogą ulec zmianie. Wyposażenie tylko w celach prezentacji - nie stanowi zobowiązania umownego. Karta do celów poglądowych - nie stanowi zobowiązania umownego dewelopera.



POZNAJ KORZYŚCI APARTAMENTU WIDOK 25



Spokojna, widokowa
lokalizacja w sercu
Beskidów



Nowoczesna
architektura i wysoki
standard wykończenia



Aktywność 360°
(4 pory roku i różne
aktywności)



Strefa relaksu dla gości
– sauna, jacuzzi,
siłownia



Silny potencjał
inwestycyjny w
górkim kurorcie



Wyposażenie tylko w celach prezentacji - nie stanowi zobowiązania umownego.
Karta do celów poglądowych - nie stanowi zobowiązania umownego dewelopera.