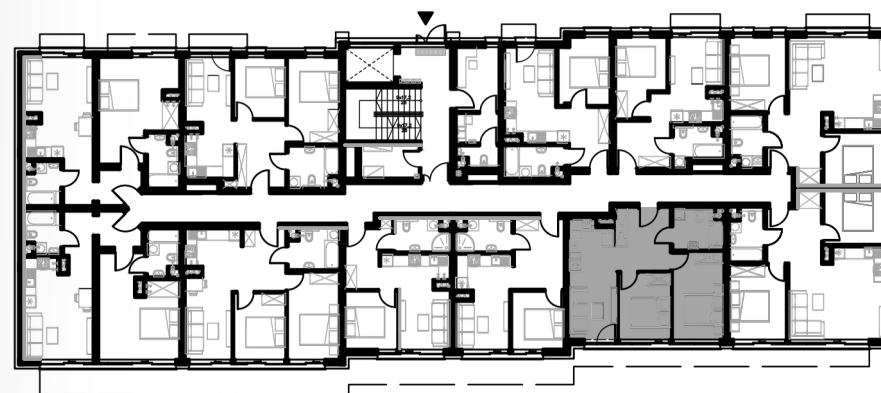




LOKAL WIDOK_27

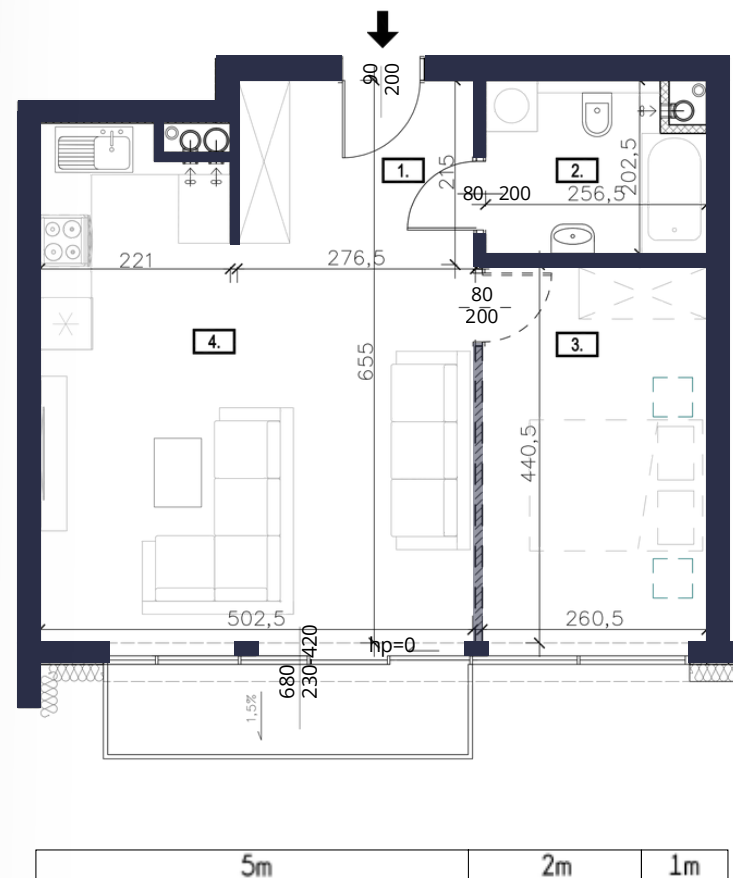
Budynek Główny - Piętro 2
Lokal nr 27

POWIERZCHNIA UŻYTKOWA 58,22 M²



APARTAMENTY
VISTULA

tel. 728 746 000
oferta@apartamentyvistula.pl
www.apartamentyvistula.pl



W27/01	PRZEDPOKÓJ	8,67 m ²
W27/02	ŁAZIENKA	4,86 m ²
W27/03*	SYPIALNIA	11,47 m ²
W27/04	POKÓJ DZIENNY Z ANEKSEM KUCH.	34,96 m ²

Ze względu na trwające prace projektowe i realizację budowy powierzchnie mogą ulec zmianie. Wyposażenie tylko w celach prezentacji - nie stanowi zobowiązania umownego. Karta do celów poglądowych - nie stanowi zobowiązania umownego dewelopera.

*Możliwość umiejscowienie sypialni ok. 11,47 m².



POZNAJ KORZYŚCI APARTAMENTU WIDOK 27



Spokojna, widokowa
lokalizacja w sercu
Beskidów



Nowoczesna
architektura i wysoki
standard wykończenia



Aktywność 360°
(4 pory roku i różne
aktywności)



Strefa relaksu dla gości
– sauna, jacuzzi,
siłownia



Silny potencjał
inwestycyjny w
górkim kurorcie



Wyposażenie tylko w celach prezentacji - nie stanowi zobowiązania umownego.
Karta do celów poglądowych - nie stanowi zobowiązania umownego dewelopera.