

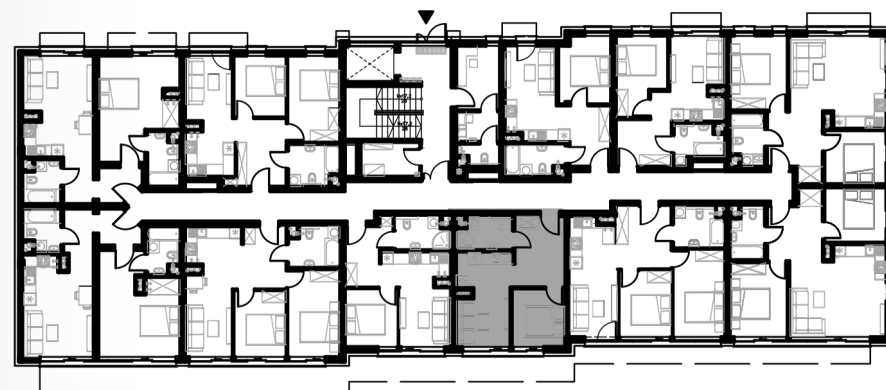


# LOKAL WIDOK\_28

Budynek Główny - Piętro 2

Lokal nr 28

**POWIERZCHNIA UŻYTKOWA 33,84 M<sup>2</sup>**

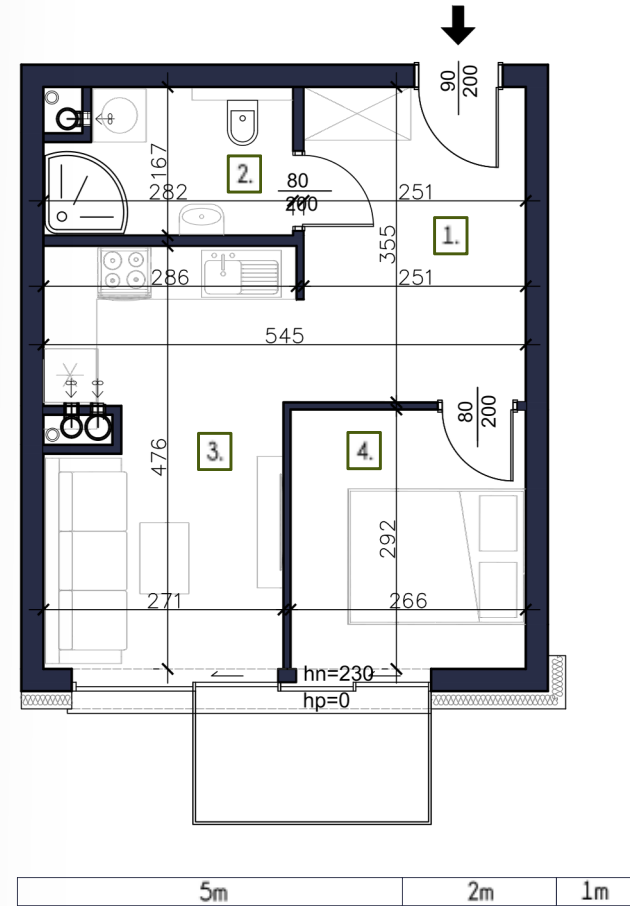


APARTAMENTY  
VISTULA

tel. 728 746 000

[oferta@apartamentyvistula.pl](mailto:oferta@apartamentyvistula.pl)

[www.apartamentyvistula.pl](http://www.apartamentyvistula.pl)



<b>W28/01</b>	<b>PRZEDPOKÓJ</b>	<b>8,77 m<sup>2</sup></b>
<b>W28/02</b>	<b>ŁAZIENKA</b>	<b>4,37 m<sup>2</sup></b>
<b>W28/03</b>	<b>POKÓJ DZIENNY Z ANEKSEM KUCH.</b>	<b>12,94 m<sup>2</sup></b>
<b>W28/04</b>	<b>SYPIALNIA</b>	<b>7,76 m<sup>2</sup></b>

Ze względu na trwające prace projektowe i realizację budowy powierzchnie mogą ulec zmianie. Wyposażenie tylko w celach prezentacji - nie stanowi zobowiązania umownego. Karta do celów poglądowych - nie stanowi zobowiązania umownego dewelopera.



## POZNAJ KORZYŚCI APARTAMENTU WIDOK 28



Spokojna, widokowa  
lokalizacja w sercu  
Beskidów



Nowoczesna  
architektura i wysoki  
standard wykończenia



Aktywność 360°  
(4 pory roku i różne  
aktywności)



Strefa relaksu dla gości  
– sauna, jacuzzi,  
siłownia



Silny potencjał  
inwestycyjny w  
górkim kurorcie



Wyposażenie tylko w celach prezentacji - nie stanowi zobowiązania umownego.  
Karta do celów poglądowych - nie stanowi zobowiązania umownego dewelopera.