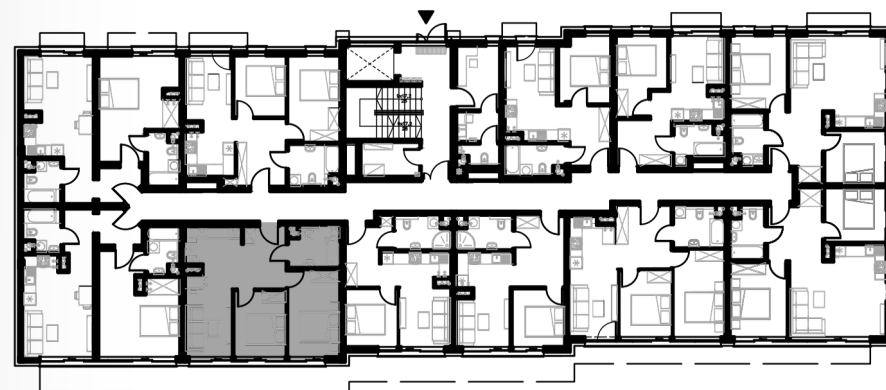




LOKAL WIDOK_30

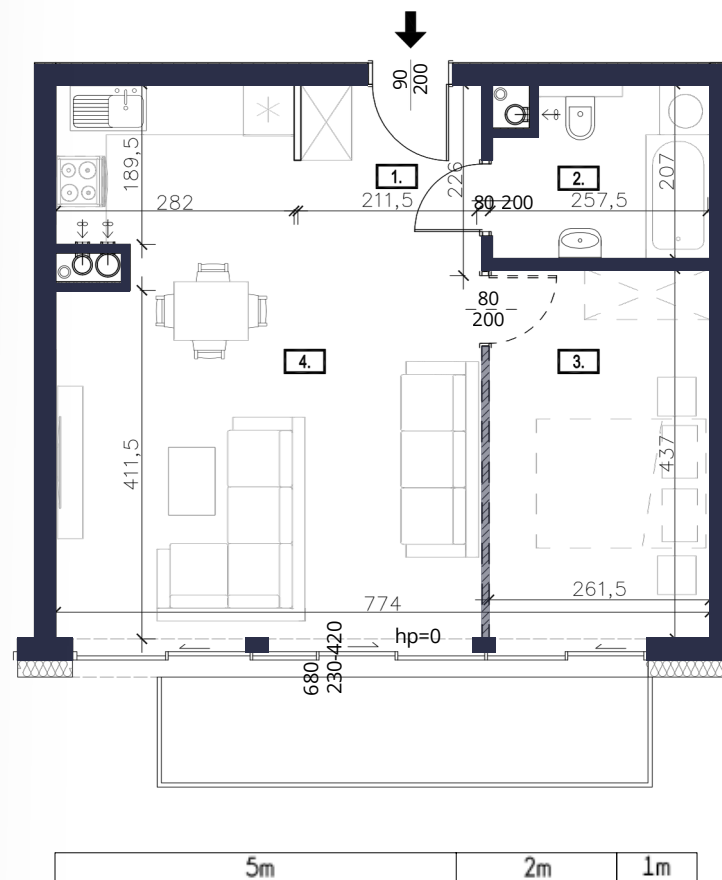
Budynek Główny - Piętro 2
Lokal nr 30

POWIERZCHNIA UŻYTKOWA 48,38 M²



APARTAMENTY
VISTULA

tel. 728 746 000
oferta@apartamentyvistula.pl
www.apartamentyvistula.pl



W30/01	PRZEDPOKÓJ	6,75 m ²
W30/02	ŁAZIENKA	4,96 m ²
W30/03*	SYPIALNIA	11,42 m ²
W30/04	POKÓJ DZIENNY Z ANEKSEM KUCH.	16,68 m ²

Ze względu na trwające prace projektowe i realizację budowy powierzchnie mogą ulec zmianie. Wyposażenie tylko w celach prezentacji - nie stanowi zobowiązania umownego. Karta do celów poglądowych - nie stanowi zobowiązania umownego dewelopera.

*Możliwość umiejscowienie sypialni ok. 11,42 m².



POZNAJ KORZYŚCI APARTAMENTU WIDOK 30



Spokojna, widokowa
lokalizacja w sercu
Beskidów



Nowoczesna
architektura i wysoki
standard wykończenia



Aktywność 360°
(4 pory roku i różne
aktywności)



Strefa relaksu dla gości
– sauna, jacuzzi,
siłownia



Silny potencjał
inwestycyjny w
górkim kurorcie



Wyposażenie tylko w celach prezentacji - nie stanowi zobowiązania umownego.
Karta do celów poglądowych - nie stanowi zobowiązania umownego dewelopera.