

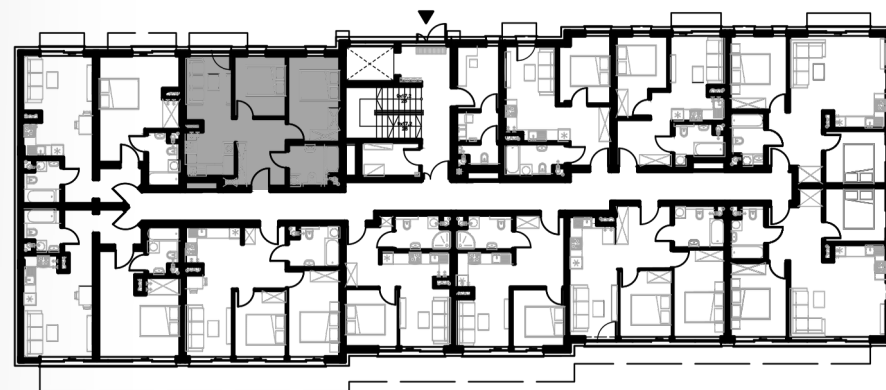


# LOKAL WIDOK\_33

Budynek Główny - Piętro 2

Lokal nr 33

**POWIERZCHNIA UŻYTKOWA 48,59 M<sup>2</sup>**

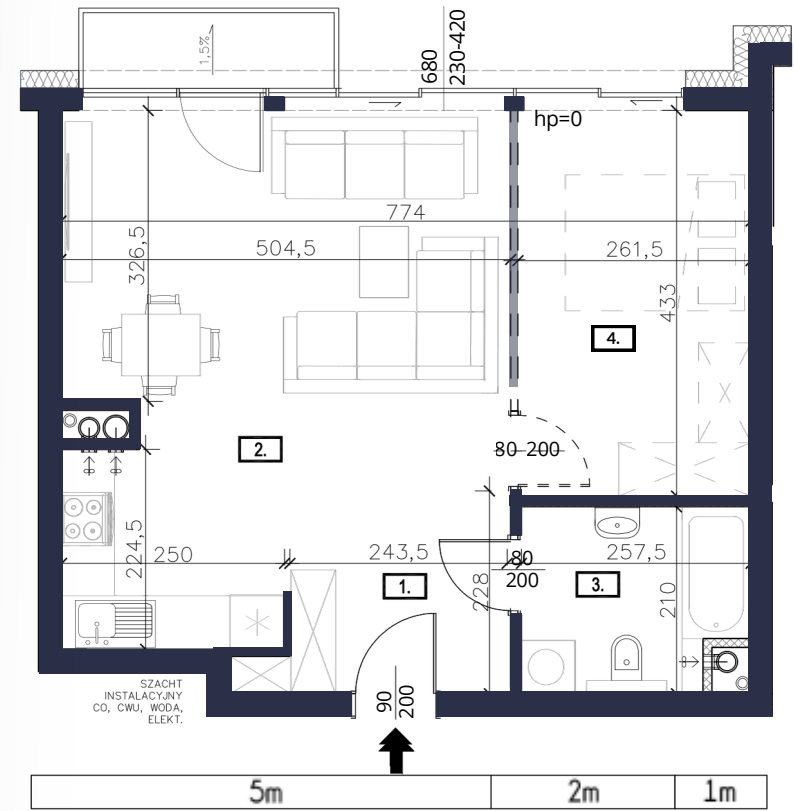


APARTAMENTY  
VISTULA

tel. 728 746 000

[oferta@apartamentyvistula.pl](mailto:oferta@apartamentyvistula.pl)

[www.apartamentyvistula.pl](http://www.apartamentyvistula.pl)



W33/01	PRZEDPOKÓJ	8,68 m <sup>2</sup>
W33/02	POKÓJ DZIENNY Z ANEKSEM KUCH.	34,84 m <sup>2</sup>
W33/03	ŁAZIENKA	5,07 m <sup>2</sup>
W33/04*	SYPIALNIA	11,32 m <sup>2</sup>

Ze względu na trwające prace projektowe i realizację budowy powierzchnie mogą ulec zmianie. Wyposażenie tylko w celach prezentacji - nie stanowi zobowiązania umownego. Karta do celów poglądowych - nie stanowi zobowiązania umownego dewelopera.

\*Możliwość umiejscowienie sypialni ok. 11,32 m<sup>2</sup>.



## POZNAJ KORZYŚCI APARTAMENTU WIDOK 33



Spokojna, widokowa  
lokalizacja w sercu  
Beskidów



Nowoczesna  
architektura i wysoki  
standard wykończenia



Aktywność 360°  
(4 pory roku i różne  
aktywności)



Strefa relaksu dla gości  
– sauna, jacuzzi,  
siłownia



Silny potencjał  
inwestycyjny w  
górkim kurorcie



Wyposażenie tylko w celach prezentacji - nie stanowi zobowiązania umownego.  
Karta do celów poglądowych - nie stanowi zobowiązania umownego dewelopera.